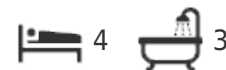


Adosado - PUEBLO Jávea €329.000



Tel: +34 96 579 27 69

Ref: PJ526DA



186 m² 180 m²

Vistas a las montañas
calefaccion ·

Espectacular casa de pueblo de lujo en venta en pleno centro histórico de Jávea a tan solo 2 minutos a pie del Mercado central y todos los lugares de ocio y todos los servicios.

Esta preciosa casa de pueblo ha sido totalmente reformada en 2019 con las mas altas calidades y acabados. Distribuida en tres plantas, encontramos:

Accedemos por la puerta a la planta principal que cuenta con un espacioso hall, dos habitaciones dobles y un baño completo con ducha, en la planta baja encontramos otra habitación doble.

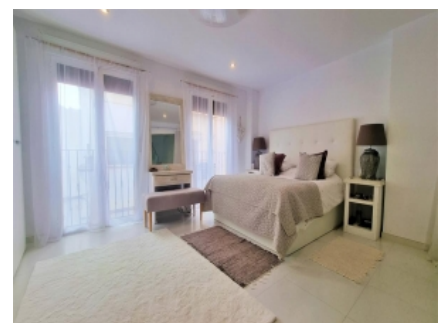
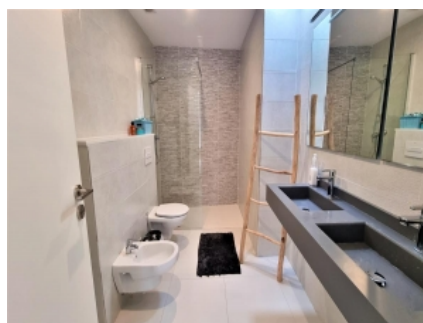
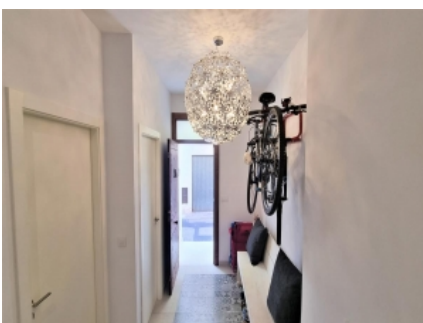
En la primera planta encontramos la habitación principal con baño en suite y doble balcón.

En la segunda planta encontramos el amplio salón comedor con chimenea, cocina americana totalmente equipada y un aseo con zona de lavandería.

En la azotea encontramos una coqueta zona de lectura o descanso con acceso directo a la terraza y zona de chill out y el solarium.

Esta espectacular casa cuenta con una preciosa escalera de mármol toda con luces led integradas y barandilla de acero inoxidable y cristal reforzado, todas las habitaciones cuentan con aire acondicionado frio/calor y doble climalit por todo la casa El techo de la terraza ha sido meticulosamente reforzado por si se quiere poner una pequeña piscina.

Para cualquier información o programar una visita no dude en ponerse en contacto con nosotros.





**CALIFICACIÓN ENERGÉTICA
GLOBAL EMISIONES DE
DIÓXIDO DE CARBONO
[kgCO₂/m² año]**



Energy certificate in process.